

19 m²

1 pièce

Strasbourg

Disponibilité 27-12-2020

A louer charmant F1 Strasbourg




origami
 AGENCE IMMOBILIÈRE

Loué

Type d'appartement	Studio
Surface	19.40 m ²
Pièces	1
Salle de bains	1
WC	1 Indépendant
Étage	2
État général	En excellent état
Chauffage	Electrique Individuel
Cuisine	Aménagée et équipée, Coin cuisine
Ameublement	Non meublé
Vue	Cour
Ouvertures	PVC, Double vitrage
Diagnostic	Effectué
Consommations énergétiques	E
Emissions GES	C

Référence LA4022 NOUVEAUTE ORIGAMI, à louer en
exclusivité !

Au cœur du quartier prisé et vivant de la Krutenuau, à
proximité du centre-ville et des facultés, venez découvrir ce
charmant studio d'une surface de 19,40 m², situé au
deuxième étage d'un immeuble typique du quartier.
Donnant sur la cour, vous profiterez d'un logement au
calme.

Ce dernier se compose d'une pièce de vie avec double
fenêtre, d'un coin cuisine indépendant aménagé et équipé,
d'une salle de bains et d'un WC indépendant.

Le logement a été rénové récemment (2018) avec goût,
alliant modernité et charme.

Chauffage individuel par convecteurs électriques récents, et
eau chaude par ballon d'eau chaude électrique.

Provisions sur charges de 23,00€ comprenant l'eau froide,
l'électricité et l'entretien des communs.

** Appartement disponible à partir du 27/12/2020 **

Pour toute demande d'information, contactez Guillaume au
06.98.03.60.34 ou par mail guillaume@origami.immo

Les points forts :

- Quartier prisé
- Proximité du centre-ville et des quais
- Proximité des facs
- Kitchenette indépendante

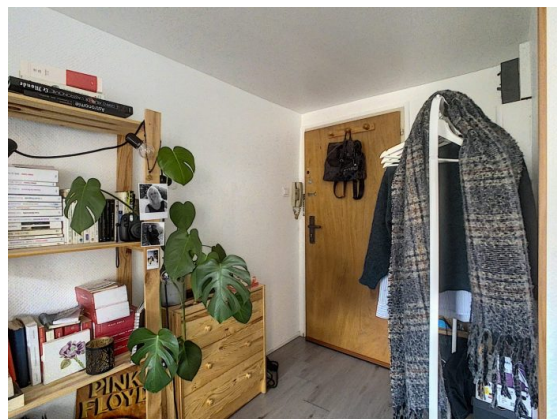
Niveau :
- Pièce principale :
Description des chambre/séjour : 12 m²
pièces - Kitchenette
indépendante : 3,42 m²
- Salle de bains + WC :
4,00 m²



ORIGAMI
12b rue des Hérons
67960 Entzheim
03 88 22 02 88



Guillaume TAVARES
guillaume@origami.immo
Carte pro
CPI67012018000036884
06 98 03 60 34



SARL au capital de 10.000 € • SIRET 84214508800014 • TVA FR48 842145088 • Carte pro CPI 6701 2018 000 036 884 délivrée par CCI Strasbourg
Eurométropole • Caisse de garantie GALIAN 89 Rue la Boétie - 75008 PARIS d' un montant de 120.000 € 1 • N° RCP 120137405 auprès de MMA
Assurances 14 Bd Marie et Alexandre Oyon 72030 LE MANS Cedex 9
Document non contractuel